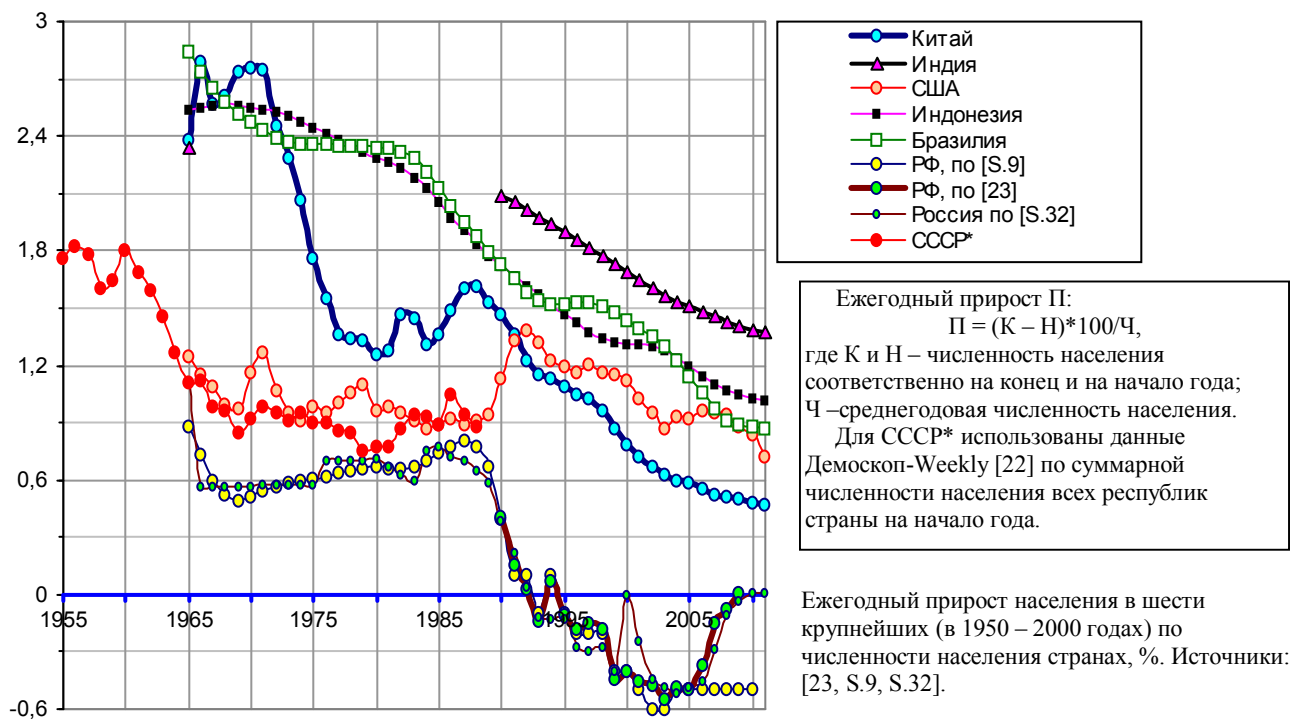
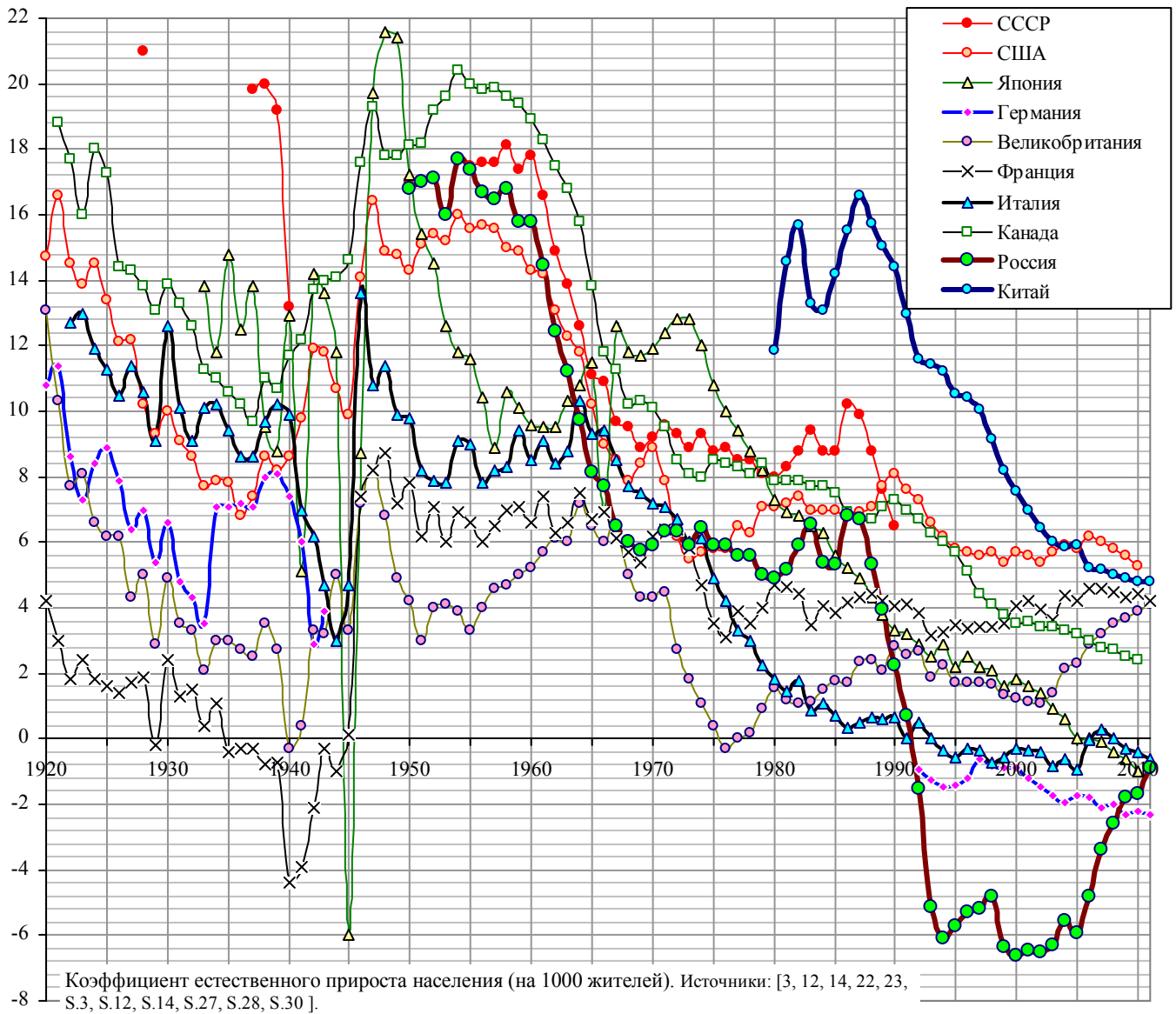


Естественный и ежегодный прирост населения



Коэффициент естественного прироста – разность между коэффициентом рождаемости и коэффициентом смертности в государстве. Отрицательная его величина указывает на вымирание коренного населения.

В СССР коэффициент естественного прироста был выше показателя в ряде развитых странах, включая США. Во многом прирост населения в СССР обеспечивался высокой рождаемостью в южных республиках.

Дополнительную информацию и список литературы см. на сайте "СССР и страны мира в цифрах", <http://su90.ru>