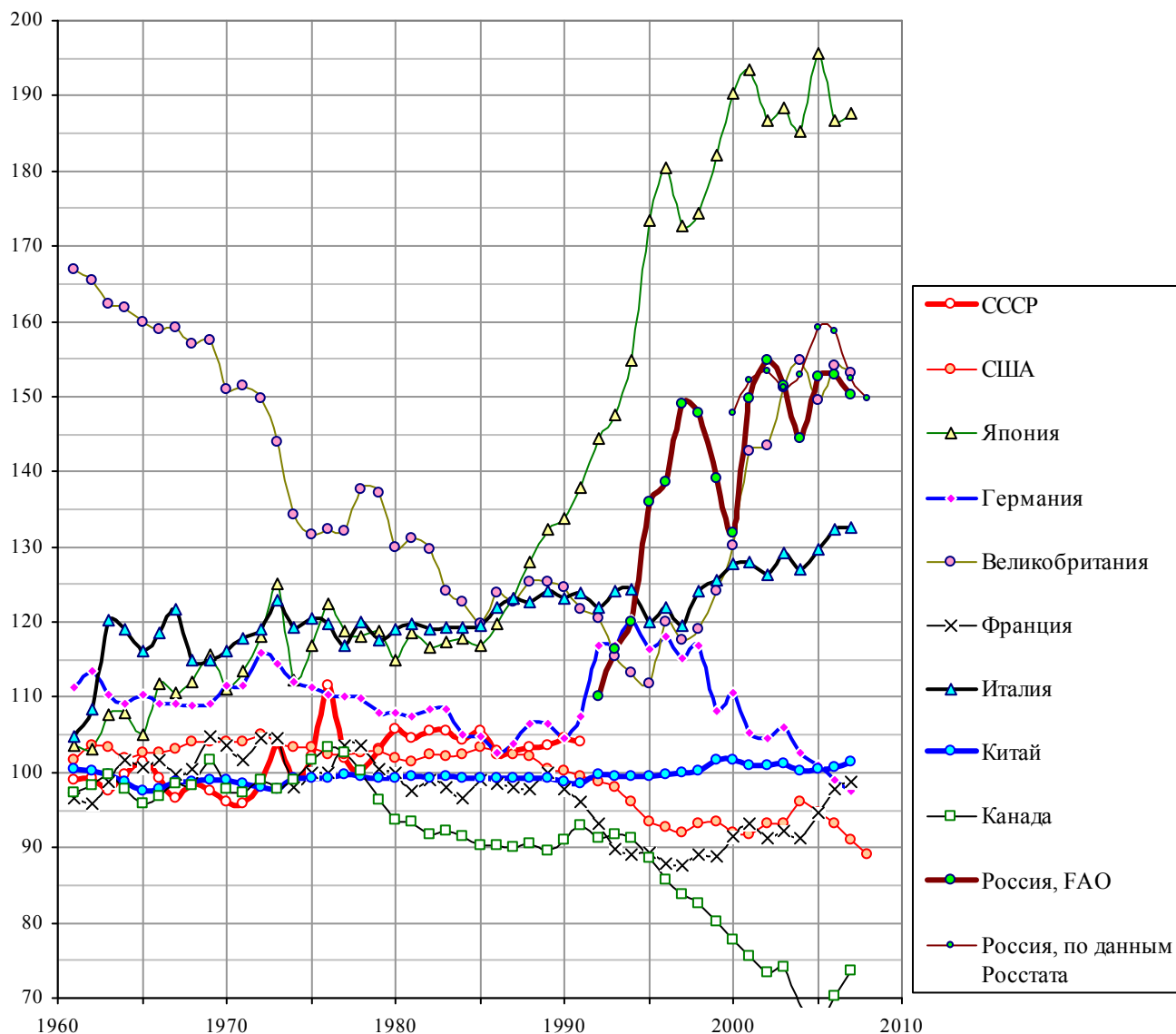


## Объем потребления мяса в процентах к объему его производства в стране



Объем потребления мяса (скот и птица в убойном весе) в процентах к объему его производства в стране (объем производства – 100). Источник: расчет по данным FAO.

Дополнительную информацию и список литературы см. на сайте "СССР и страны мира в цифрах", <http://su90.ru>