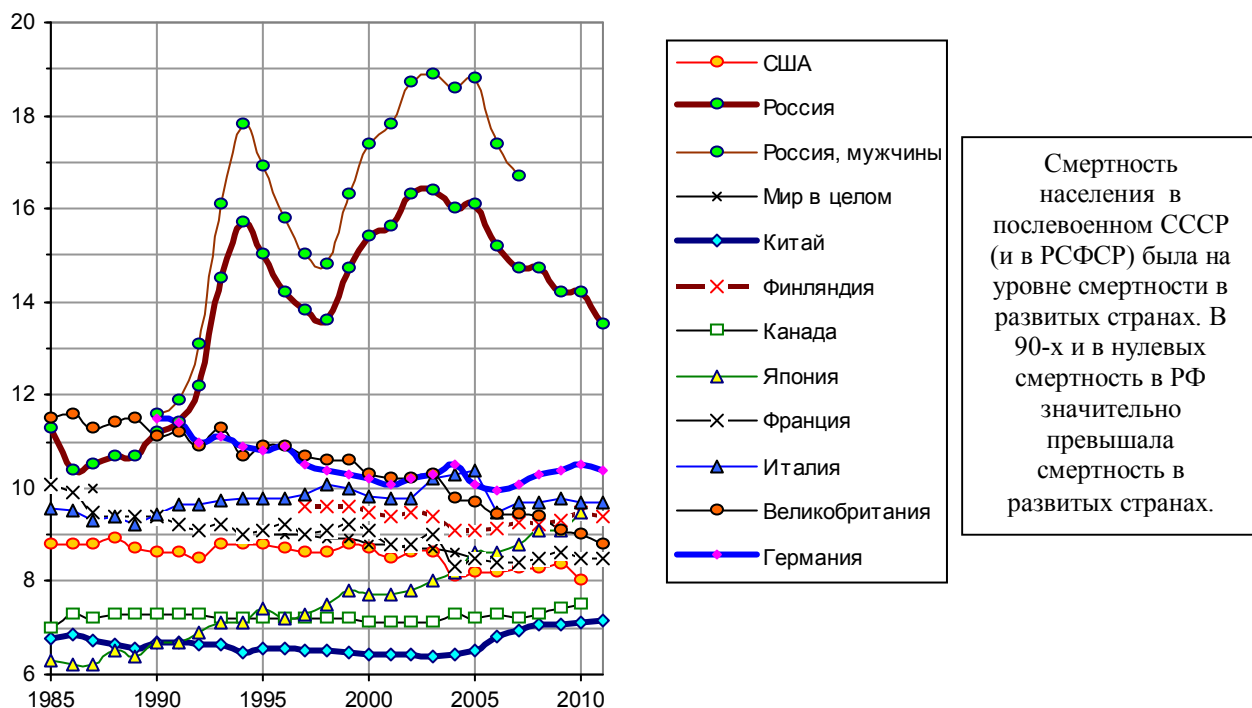
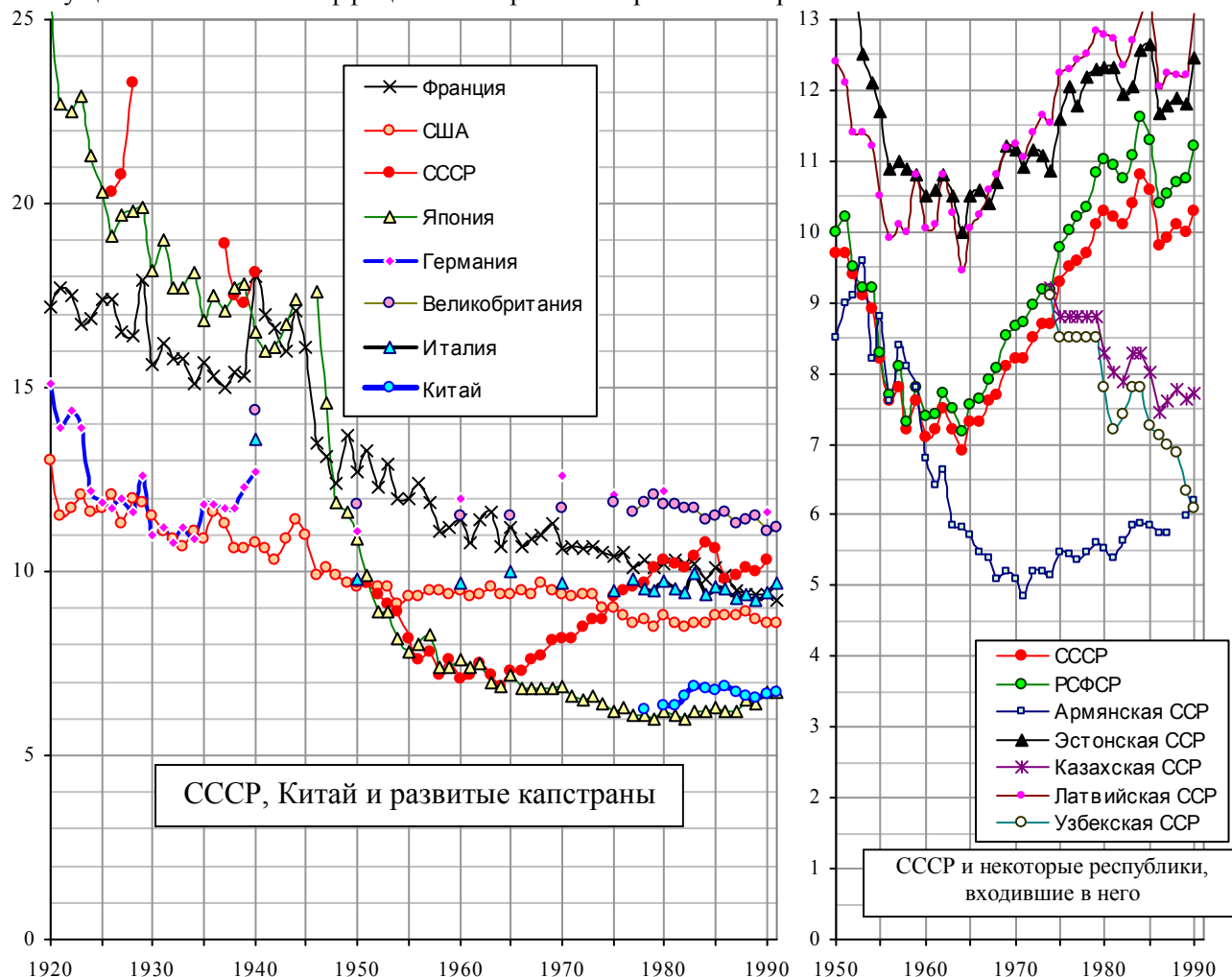


Коэффициент смертности

Показывает количество умерших за год на 1000 человек населения. В СССР в 1970-х – 1980-х его величина была на уровне развитых капиталистических стран. Показатель в постсоветской России был существенно выше коэффициента смертности в развитых странах.



Смертность населения в послевоенном СССР (и в РСФСР) была на уровне смертности в развитых странах. В 90-х и в нулевых смертность в РФ значительно превышала смертность в развитых странах.

Коэффициент смертности (количество умерших на 1000 человек населения). Источники: [3, 12, 14, 22, 23, S.3, S.12, S.14, S.27, S.28, S.30].

Дополнительную информацию и список литературы см. на сайте "СССР и страны мира в цифрах", <http://su90.ru>