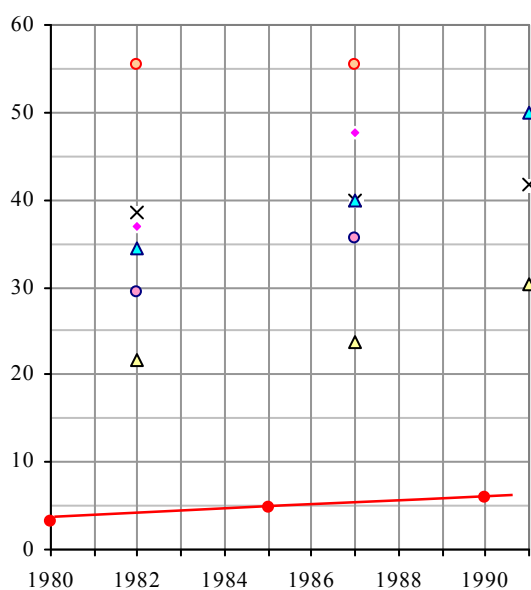
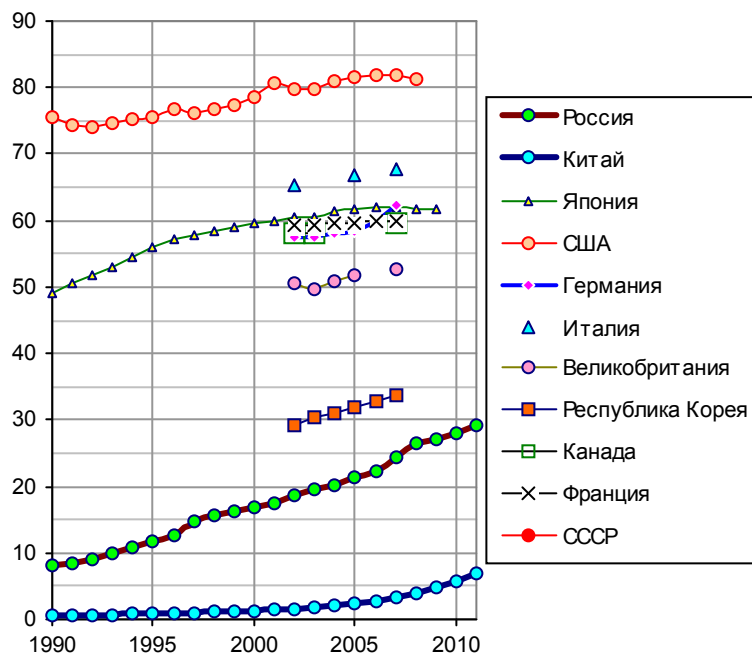


## Количество автомобилей на 100 человек населения



Количество зарегистрированных легковых автомобилей на 100 человек населения.  
Источники: [3, S.3]. Для СССР - включая легковые такси и служебные легковые автомобили.



Количество автомобилей на 100 человек населения.  
Источники: [12, S.12, S.14, S.22, S.32].

Дополнительную информацию и список литературы см. на сайте "СССР и страны мира в цифрах", <http://su90.ru>